

Zubehör



Software



Service

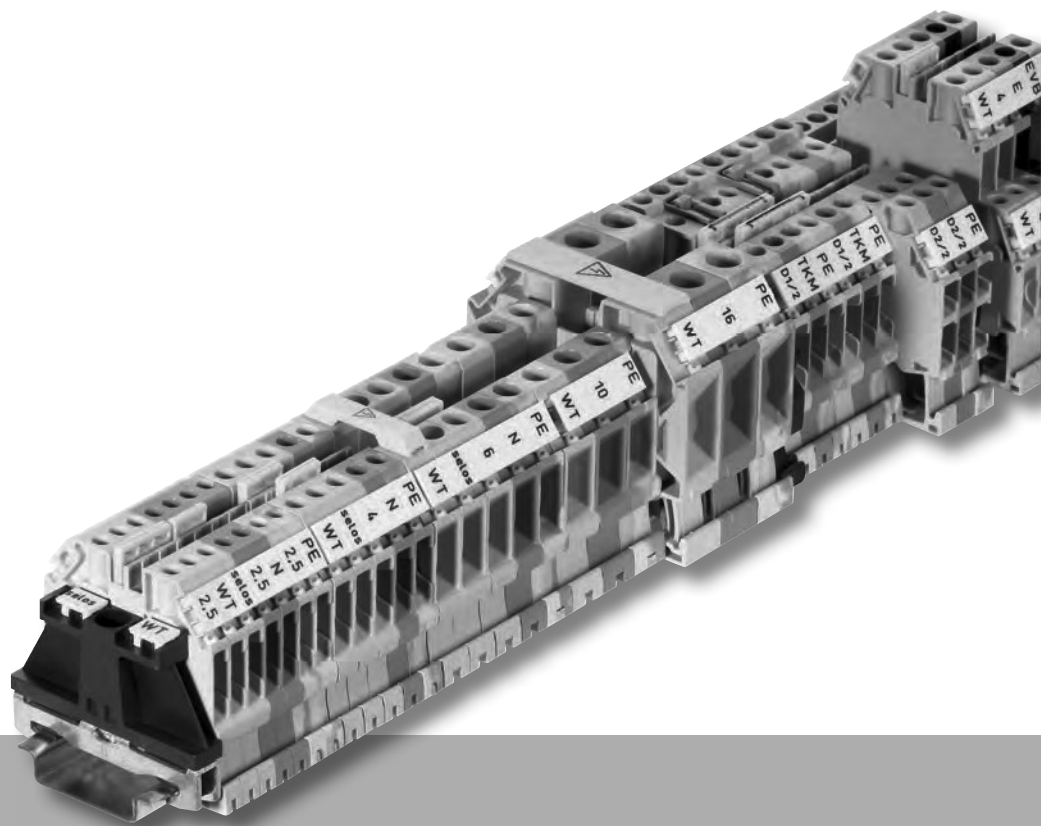


Zubehör und Service

Ergänzend zu unseren Produkten bieten wir ein umfassendes Portfolio an Zubehör und Serviceleistungen rund um die Reihenklemme.

Wieland liefert zu seinen Reihenklemmen produktspezifisches Zubehör wie z. B. Abdeckungen oder Trennplatten und Montagematerial wie Tragschienen oder Werkzeuge zur Verarbeitung unserer Produkte.

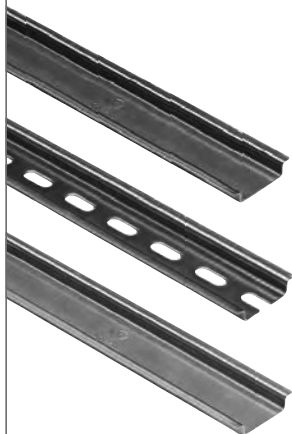
Beschriftungslösungen, wie **wieplot** und **wiemarc** für Reihenklemmen und andere Komponenten im Schaltschrank, sowie das Planungstool **wieplan** zur Konfiguration von Reihenklemmen und unser Montageservice für komplette Module erleichtern das Arbeiten mit Wieland Reihenklemmen und schaffen einen echten Mehrwert.



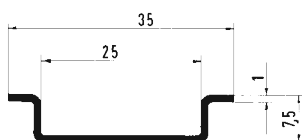
Tragschienen

Tragschiene 35 x 7,5 nach DIN EN 60715

- Länge 2 m



Bezeichnung	Typ	Bestell-Nr.	VPE
Stahl, galv. verzinkt und chromatiert ungelocht	35 x 27 x 7,5 EN 60715 2000mm	98.300.0000.0	1
Stahl, galv. verzinkt und chromatiert gelocht	35 x 27 x 7,5 EN 60715 2000mm	98.300.1000.0	1
Stahl, blank ungelocht	35 x 27 x 7,5 EN 60715 2000mm	98.300.0010.0	1

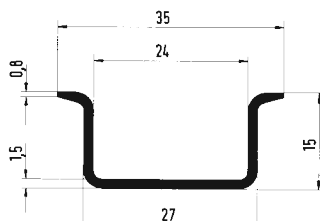


Tragschiene 35 x 15 nach DIN EN 60715

- Länge 1 m/2 m



Bezeichnung	Typ	Bestell-Nr.	VPE
Stahl, galv. verzinkt und chromatiert ungelocht	35 x 27 x 15 EN 60715 2000mm	98.370.0000.0	1
Stahl, galv. verzinkt und chromatiert gelocht	35 x 27 x 15 EN 60715 2000mm	98.370.1000.0	1
Stahl, galv. verzinkt und chromatiert gelocht	35 x 27 x 15 EN 60715 1000mm	98.375.1000.0	10
Stahl, V2A gelocht	35 x 27 x 15 EN 60715 2000mm	98.370.1001.0	1

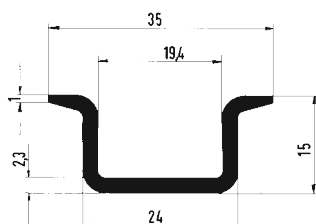


Tragschiene 35 x 15 nach DIN EN 60715

- Länge 2 m



Bezeichnung	Typ	Bestell-Nr.	VPE
Stahl, galv. verzinkt und chromatiert ungelocht	35 x 24 x 15 EN 60715 2000mm	98.360.0000.0	1
Stahl, feuerverzinkt ungelocht	35 x 24 x 15 EN 60715 ZN 2000mm	98.360.0004.0	1
E-Kupfer ungelocht	35 x 24 x 15 EN 60715 CU 2000mm	98.380.0000.0	10



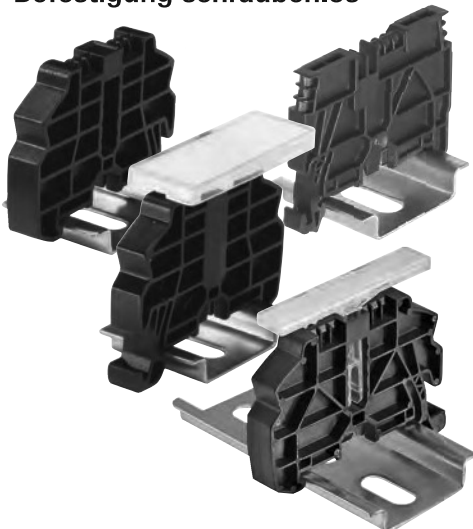
Endklammern / Schienenhalter

Schienenhalter für N-Sammel- schiene Befestigung schraubenlos



Bezeichnung	Typ	Bestell-Nr.	VPE
Endklammer/Schienenhalter 8 mm breit	WKIF SH/E/35 *	Z1.108.8453.0	100
Zubehör			
Bezeichnungsschild für WKIF SH/E/35	breit BS/R	Z4.243.8453.0	100
Beschriftungskarton in perf. Bögen	breit	04.019.0289.0	10
Bezeichnungsschild	schmal	04.243.8550.0	10
Beschriftungskarton in perf. Bögen	schmal	04.019.1189.0	10
* Abstand WKIF SH zu WKIF SH max. 200 mm			
Schienenhalter passend zu Installationsklammern WKIF und WKIS	2 mm breit WKIF SH/35	01.108.7653.0	10

Endklammer für TS 35 Befestigung schraubenlos



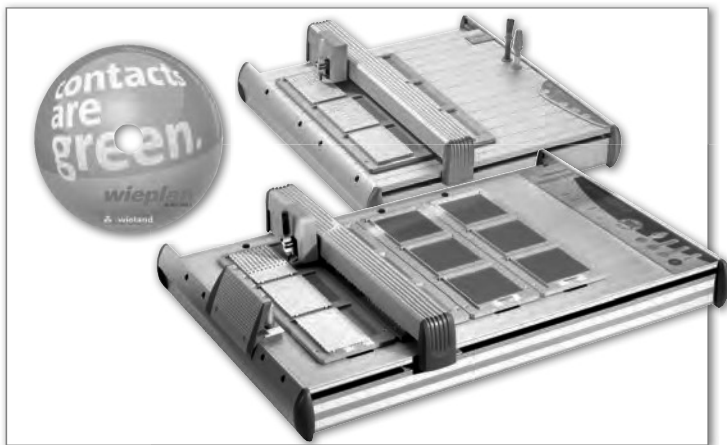
Bezeichnung	Typ	Bestell-Nr.	VPE
Endklammer TS 35 5 mm breit	WEF 2 /35	Z5.523.9453.0	100
Endklammer TS 35 8 mm breit	WEF 1 /35	Z5.523.9353.0	100
Endklammer TS 35 mit Bezeichnungsmöglichkeit	17,5 mm breit WEF 1 BS /35	69.920.1053.0	100
Endklammer TS 35 mit Bezeichnungsmöglichkeit	8 mm breit WEF 1 BSS /35	69.920.1253.0	100
Zubehör			
Bezeichnungsschild für WEF 1 /35	breit BS/R	Z4.243.8453.0	100
Beschriftungskarton in perf. Bögen	breit	04.019.0289.0	10
Bezeichnungsschild für WEF 1 /35	schmal	04.243.8550.0	10
Beschriftungskarton in perf. Bögen	schmal	04.019.1189.0	10

Endklammer für TS 35 Befestigung mit Schraube



Bezeichnung	Typ	Bestell-Nr.	VPE
Endklammer TS 35 8 mm breit	9708/2 S 35	Z5.522.8553.0	100
Endklammer TS 35 17,5 mm breit	9708/2 BS 35	69.920.0553.0	100
Zubehör			
Beschriftungskarton in perf. Bögen 100 Schilder/Bg.	Typ	Bestell-Nr.	VPE
		04.019.0289.0	10

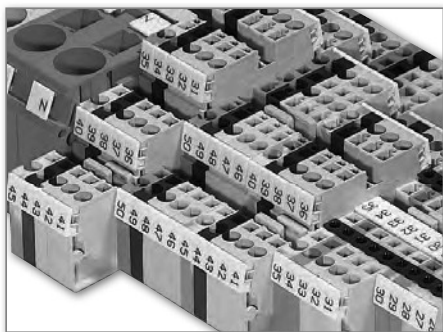
Konfigurations- und Bezeichnungssysteme



Individuelle Beschriftung von Reihenklemmen, das heißt bei Wieland Electric **wiemarc** und **wieplot**. Die Software **wiemarc** wurde entwickelt, um Ihnen bei der Beschriftung Ihrer Klemmleisten die größtmögliche Flexibilität zu ermöglichen. Zusammen mit dem **wieplot** verfügen Sie über ein leistungsstarkes Beschriftungssystem, mit dem Sie vom einzelnen Bezeichnungsschild bis zur Serienbeschriftung Ihrer Klemmleisten professionell arbeiten können. Die einfache Handhabung und die visuelle Darstellung Ihrer Bezeichnung geben auch dem Erstanwender ein sicheres Gefühl beim täglichen Umgang mit dem System.

Aber **wieplot** bietet noch mehr!

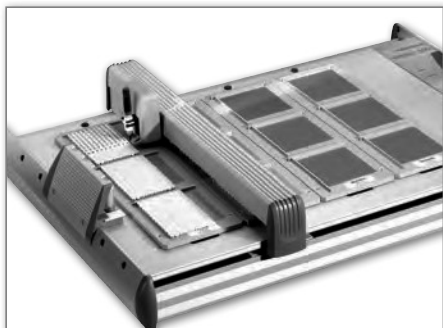
Sie können neben Bezeichnungsschildern für Reihenklemmen auch Aufkleber, Etiketten oder Kabelmarkierungen bedrucken, und durch einen einfachen Umbau machen Sie aus Ihrem Plotter ein leistungsstarkes Graviersystem.



selos - fasis

Beschriftet mit System

- Klare Zuordnung Leiter-Klemmstelle durch individuelle Beschriftung aller Klemmen
- Ein Beschriftungssystem für alle Baureihen
- Einzelschildbeschriftung, Bezeichnungstreifen im entsprechenden Klemmenraster oder Gruppenbezeichnungen
- Individuelle Planung von Klemmenleisten und Beschriftung mit **wieplan**



wieplot

Universell einsetzbar

- Beschriftung aller gängigen Bezeichnungssysteme für Reihenklemmen möglich
- Unterschiedliche Bezeichnungsschilder sind in einem Arbeitsgang individuell beschriftbar
- Beschriftung von Etiketten, Aufklebern und Kabelmarkierungen möglich



wiemarc

Einfach und schnell

- Einfache und intuitive Benutzeroberfläche
- Direkte graphische Anzeige der Bezeichnungsschilder mit Plausibilitätsprüfung
- Kundenspezifische Layouts sind individuell erstellbar
- Daten-Import aus CAD, Excel, Text oder **wieplan** Dateien



wieplot Graviersystem

Dauerhaft und sicher

- Erweiterung von **wieplot** zum Graviersystem durch einfachen Umbau
- Gravierung von mehrschichtigen Kunststoffplatten
- Sauber und staubfrei arbeiten durch integrierte Absaugung
- Individuelle Layouterstellung mit **wiemarc**

**Plotterssystem
wieplot**



Bezeichnung	Typ	Bestell-Nr.	VPE
Komplettpaket	wieplot BASIC	95.502.0607.0	1
Komplettpaket	wieplot 500	95.502.0604.0	1

Lieferumfang: Plotter **wieplot**, Datenkabel und Handbuch, 4 Aufnahmen (**wieplot**⁵⁰⁰) / 2 Aufnahmen (**wieplot** BASIC) für WSB (Wieland Standard Bezeichnungssystem), Zubehör Kit, Software **wiemarc**

Beschreibung: Mit **wiemarc** können am PC kundenspezifische Beschriftungsdaten erstellt werden. Diese können dann mit dem Plotter System **wieplot** auf verschiedene Bezeichnungsschilderplatten ausgegeben werden.

Technische Daten	
Auflösung	0,01 mm
Genauigkeit	+/- 0,05 mm
Netzteil	50/60 Hz, 100-240 V
Ausgangsspannung	24 VDC 1,4 A
Stromaufnahme	ca. 0,3 A bei 220 V
Zulassung	UL-UL1950, CSA 950, VDE EN 60950
Funkentstörung	FCC Klasse B, FCC Teil 15 und VDE Klasse B
Maße / Gewicht – wieplot BASIC	440 mm x 440 mm x 125 mm / 6 kg
Maße / Gewicht – wieplot ⁵⁰⁰	660 mm x 440 mm x 125 mm / 8 kg
Schnittstellen	USB Level 1.1, parallel

**Zubehör für
wieplot**



Plotter pens für wieplot	Bestell-Nr.	Typ	Bestell-Nr.
Plotter Pen 0,18 mm	95.502.0118.0	Tuschepatrone P2.0, 5x1ml	95.502.0199.0
Plotter Pen 0,25 mm	95.502.0125.0	Reinigungsset	95.502.0198.0
Plotter Pen 0,35 mm	95.502.0135.0	Pen Reiniger	95.502.0197.0
Plotter Pen 0,50 mm	95.502.0150.0	Staubschutzhaube	95.502.0612.0
Plotter Pen 0,70 mm	95.502.0170.0	ServiceKit für Pen-Station	95.502.0613.0
Plotter Pen 1,00 mm	95.502.0100.0	Kit Dichteinsätze	
Einweg Plotter Pen 0,25 mm	95.502.0125.1		
Einweg Plotter Pen 0,35 mm	95.502.0135.1		
Einweg Plotter Pen-D ED 0,25 mm	95.502.0225.1		
Einweg Plotter Pen-D ED 0,35 mm	95.502.0235.1		

Aufnahmen für Bezeichnungsschilderplatten	
Typ	Bestell-Nr.
Aufnahme für WSB	95.502.0620.0
Aufnahme für BZ/WKF 15,	95.502.0627.0
Aufnahme für BZ/WKF 1,5/10	95.502.0628.0

**Graviereinheit für
wieplot⁵⁰⁰**



Bezeichnung	Typ	Bestell-Nr.	VPE
Graviereinheit	wieplot 500 E-UNIT	95.502.0700.0	1

Lieferumfang: Gravierspindel Gravierkopf (mit Sicherung und Gegenlager), Steuereinheit **wieplot**^{vec} 500, Staubsauber **wieplot**^{vc} 500, Anschlussleitungen

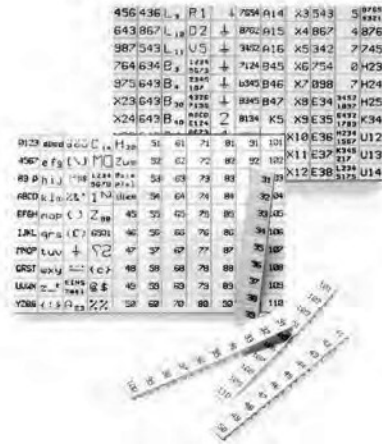
Beschreibung:
Die Graviereinheit **wieplot**⁵⁰⁰ E-UNIT ist speziell für den Einsatz zusammen mit dem Plotter **wieplot**⁵⁰⁰ entwickelt. Das System ist für das Gravieren von mehrschichtigen Kunststoffschildern ausgelegt. Das Plottboard A4 im Format 297x202mm ist die Auflage zum Beschriften von Papierbögen und Etiketten, bzw. ermöglicht die Aufnahme der Kunststoffplatten zum Gravieren.

Zubehör	Typ	Bestell-Nr.	VPE
Gravierstichel SET, komplett	SET	95.502.0710.0	1
Gravierstichel	0,2 mm	95.502.0710.2	1
Gravierstichel	0,3 mm	95.502.0710.3	1
Gravierstichel	0,4 mm	95.502.0710.4	1
Gravierstichel	0,5 mm	95.502.0710.5	1
Gravierstichel	0,7 mm	95.502.0710.7	1
Gravierstichel	1,0 mm	95.502.0711.0	1
Aufnahme	Plottboard A4	95.502.0625.0	1

Bezeichnungsmaterial

Bezeichnungsschilderplatten

• Für Plottersystem **wieplot**BASIC/ **wieplot**500



Bezeichnung	Typ	Bestell-Nr.	VPE
ohne Beschriftung			
Baubreite 4 x 5 mm	100 Schilder pro Platte	9075/4/10/10	Z4.243.2053.0 10
Baubreite 5 x 8,3 mm	110 Schilder pro Platte	9075 A/5/10/11	Z4.242.5053.0 10
Baubreite 5 x 14 mm	60 Schilder pro Platte	9075 AL/5/10/6	Z4.242.5153.0 10
Baubreite 6 x 8,3 mm	110 Schilder pro Platte	9075 A/6/10/11	Z4.242.6053.0 10
Baubreite 6 x 14 mm	60 Schilder pro Platte	9075 AL/6/10/6	Z4.242.6353.0 10
Baubreite 8 x 8,3 mm	70 Schilder pro Platte	9075 A/8/10/7	Z4.242.8053.0 10

Einzelbezeichnungsschild Alle Klemmen/ ab 5 mm Baubreite

*) Sonderbeschriftung auf Anfrage



Bezeichnung	Typ	Bestell-Nr.	VPE
Ohne Beschriftung			
Baubreite 5 x 8,3 mm	9705 A	04.242.0850.0	500
Baubreite 5 x 14 mm	9705 AL	04.242.1553.0	500
Mit Beschriftung			
Baubreite 5 x 8,3 mm	9705 AB *)	04.842.0850.0	500
Baubreite 5 x 14 mm	9705 ALB *)	04.842.1553.0	500

Bezeichnungsschilderstreifen 1,5 mm²/4 mm Baubreite

*) Sonderbeschriftung auf Anfrage



Bezeichnung	Typ	Bestell-Nr.	VPE
Für klemmenmittige Beschriftung			
Ohne Beschriftung	9705 A 4/10	04.243.2053.0	100
Mit Beschriftung	9705 A 4/10 B *)	04.843.2053.0	25
Für Klemmenaußen-Beschriftung			
Ohne Beschriftung	9705 A 4/10/10	Z4.243.2053.0	10

Bezeichnungsschilderstreifen 2,5 mm²/5 mm Baubreite

*) Sonderbeschriftung auf Anfrage



Bezeichnung	Typ	Bestell-Nr.	VPE
Ohne Beschriftung			
	9705 A/5/10	04.242.5053.0	25
Mit Beschriftung			
1 - 9	9705A/5/9 B 1-9	04.842.4953.0	25
*)	9705A/5/10 B *)	04.842.5053.0	25
1 - 10	9705A/5/10 B 1-10	04.845.0153.0	25
11 - 20	9705A/5/10 B 11-20	04.845.0253.0	25
21 - 30	9705A/5/10 B 21-30	04.845.0353.0	25
31 - 40	9705A/5/10 B 31-40	04.845.0453.0	25
41 - 50	9705A/5/10 B 41-50	04.845.0553.0	25
51 - 60	9705A/5/10 B 51-60	04.845.0653.0	25
61 - 70	9705A/5/10 B 61-70	04.845.0753.0	25
71 - 80	9705A/5/10 B 71-80	04.845.0853.0	25
81 - 90	9705A/5/10 B 81-90	04.845.0953.0	25
91 - 100	9705A/5/10 B 91-100	04.845.1053.0	25
⊕ (10x)	9705A/5/10B SLZ	04.855.0053.0	25
⊖ (10x)	9705A/5/10B ERDZ	04.855.0153.0	25
+ (10x)	9705A/5/10 B +	04.855.0253.0	25
- (10x)	9705A/5/10 B -	04.855.0353.0	25
L1 (10x)	9705A/5/10B L1	04.855.0453.0	25
L2 (10x)	9705A/5/10B L2	04.855.0553.0	25
L3 (10x)	9705A/5/10B L3	04.855.0653.0	25
PE (10x)	9705A/5/10B PE	04.855.0753.0	25
SL (10x)	9705A/5/10B SL	04.855.3153.0	25
N (10x)	9705A/5/10B N	04.855.3253.0	25
F1 (10x)	9705A/5/10B F1	04.855.0953.0	25
F2 (10x)	9705A/5/10B F2	04.855.1053.0	25
L1, L2, L3, N, PE (10x)	9705A/5/10B L1L2L3NPE..	04.855.0853.0	25
Mit vergrößerter Beschriftungs-Fläche			
	9705 AL/5/10	04.242.5153.0	25

**Bezeichnungsschilderstreifen
4 mm²/6 mm Baubreite**

*1) Sonderbeschriftung auf Anfrage



Bezeichnung	Typ	Bestell-Nr.	VPE
Ohne Beschriftung	9705 A/6/10	04.242.6053.0	25
Mit Beschriftung	1 – 9	9705A/6/9 B 1 - 9	04.842.5953.0
	*1)	9705A/6/10 B	04.842.6053.0
	1 – 10	9705A/6/10 B 1 - 10	04.846.0153.0
	11 – 20	9705A/6/10 B 11 - 20	04.846.0253.0
	21 – 30	9705A/6/10 B 21 - 30	04.846.0353.0
	31 – 40	9705A/6/10 B 31 - 40	04.846.0453.0
	41 – 50	9705A/6/10 B 41 - 50	04.846.0553.0
	51 – 60	9705A/6/10 B 51 - 60	04.846.0653.0
	61 – 70	9705A/6/10 B 61 - 70	04.846.0753.0
	71 – 80	9705A/6/10 B 71 - 80	04.846.0853.0
	81 – 90	9705A/6/10 B 81 - 90	04.846.0953.0
	91 – 100	9705A/6/10 B 91 - 100	04.846.1053.0
	⊕ (10x)	9705A/6/10 B SLZ	04.856.0053.0
	⊖ (10x)	9705A/6/10 B ERDZ	04.856.0153.0
	+ (10x)	9705A/6/10 B +	04.856.0253.0
	- (10x)	9705A/6/10 B -	04.856.0353.0
	L1 (10x)	9705A/6/10 B L1	04.856.0453.0
	L2 (10x)	9705A/6/10 B L2	04.856.0553.0
	L3 (10x)	9705A/6/10 B L3	04.856.0653.0
	PE (10x)	9705A/6/10 B PE	04.856.0753.0
	SL (10x)	9705A/6/10 B SL	04.856.3153.0
	N (10x)	9705A/6/10 B N	04.856.3253.0
	F1 (10x)	9705A/6/10 B F1	04.856.0953.0
	F2 (10x)	9705A/6/10 B F2	04.856.1053.0
	L1,L2,L3,N,PE (10x)	9705A/6/10 B L1L2L3NPE..	04.856.0853.0
Mit vergrößerter Beschriftungs-Fläche	9705 AL/6/10	04.242.6353.0	25

**Bezeichnungsschilderstreifen
6 mm²/8 mm Baubreite**

*1) Sonderbeschriftung auf Anfrage



Bezeichnung	Typ	Bestell-Nr.	VPE
Ohne Beschriftung	9705 A/8/10	04.242.8053.0	25
Mit Beschriftung	1 – 9	9705A/8/9 B 1 - 9	04.842.7953.0
	*1)	9705A/8/10 B	04.842.8053.0
	1 – 10	9705A/8/10 B 1 - 10	04.848.0153.0
	11 – 20	9705A/8/10 B 11 - 20	04.848.0253.0
	21 – 30	9705A/8/10 B 21 - 30	04.848.0353.0
	31 – 40	9705A/8/10 B 31 - 40	04.848.0453.0
	41 – 50	9705A/8/10 B 41 - 50	04.848.0553.0
	51 – 60	9705A/8/10 B 51 - 60	04.848.0653.0
	61 – 70	9705A/8/10 B 61 - 70	04.848.0753.0
	71 – 80	9705A/8/10 B 71 - 80	04.848.0853.0
	81 – 90	9705A/8/10 B 81 - 90	04.848.0953.0
	91 – 100	9705A/8/10 B 91 - 100	04.848.1053.0
	⊕ (10x)	9705A/8/10 B SLZ	04.858.0053.0
	⊖ (10x)	9705A/8/10 B ERDZ	04.858.0153.0
	+ (10x)	9705A/8/10 B +	04.858.0253.0
	- (10x)	9705A/8/10 B -	04.858.0353.0
	L1 (10x)	9705A/8/10 B L1	04.858.0453.0
	L2 (10x)	9705A/8/10 B L2	04.858.0553.0
	L3 (10x)	9705A/8/10 B L3	04.858.0653.0
	PE (10x)	9705A/8/10 B PE	04.858.0753.0
	SL (10x)	9705A/8/10 B SL	04.858.3153.0
	N (10x)	9705A/8/10 B N	04.858.3253.0
	F1 (10x)	9705A/8/10 B F1	04.858.0953.0
	F2 (10x)	9705A/8/10 B F2	04.858.1053.0
	L1,L2,L3,N,PE (10x)	9705A/8/10 B L1L2L3NPE..	04.858.0853.0

**Bezeichnungsschilderstreifen
10 mm²/10 mm Baubreite
16 mm²/12 mm Baubreite
35 mm²/16 mm Baubreite
70 mm²/24 mm Baubreite**



Bezeichnung	Typ	Bestell-Nr.	VPE
10 mm²/10 mm Baubreite für 5 Klemmen	9705 A/5/10/5 B	04.842.5553.0	25
16 mm²/12 mm Baubreite für 5 Klemmen	9705 A/6/10/5 B	04.842.6553.0	25
35 mm²/16 mm Baubreite für 5 Klemmen	9705 A/8/10/5 B	04.842.8553.0	25
70 mm²/24 mm Baubreite für 4 Klemmen	9705 A/8/10/5 B	04.842.8553.0	25

Gewünschte Beschriftung zusätzlich zur Bestell-Nr. angeben.

Bezeichnungsmaterial

Bezeichnungsschilderäste mit Zahlenbeschriftung

- Mit 10 Bezeichnungsschildern
- Für Einzelzeichenbeschriftung



Bezeichnung	Typ	Bestell-Nr.	VPE
Ohne Beschriftung	9704 A	04.241.1150.0	25
Mit gleichbleibender Zahlen-Beschriftung			
1	9704 A/1 B	04.841.1150.0	25
2	9704 A/2 B	04.841.1250.0	25
3	9704 A/3 B	04.841.1350.0	25
4	9704 A/4 B	04.841.1450.0	25
5	9704 A/5 B	04.841.1550.0	25
6	9704 A/6 B	04.841.1650.0	25
7	9704 A/7 B	04.841.1750.0	25
8	9704 A/8 B	04.841.1850.0	25
9	9704 A/9 B	04.841.1950.0	25
0	9704 A/0 B	04.841.2050.0	25
Mit fortlaufender Zahlen-Beschriftung			
1-0	9704 A/1-0 B	04.841.2150.0	25
Mit gleichbleibender Zeichen-Beschriftung			
+	9704 A/+	04.841.7450.0	25
-	9704 A/-	04.841.7550.0	25
/	9704 A//	04.841.7650.0	25
.	9704 A/.	04.841.7750.0	25
Set mit gleichbleibender Zahlen-Beschriftung (= 10 x 25 Äste = 2.500 Ziffern)			
111 bis 000		04.841.9050.0	1

Bezeichnungsschilderäste mit Großbuchstaben-Beschriftung

- Mit 10 Bezeichnungsschildern
- Für Einzelzeichenbeschriftung



Bezeichnung	Typ	Bestell-Nr.	VPE
Mit gleichbleibender Großbuchstaben-Beschriftung			
A	9704 A /AG B	04.841.2250.0	25
B	9704 A /BG B	04.841.2350.0	25
C	9704 A /CG B	04.841.2450.0	25
D	9704 A /DG B	04.841.2550.0	25
E	9704 A /EG B	04.841.2650.0	25
F	9704 A /FG B	04.841.2750.0	25
G	9704 A /GG B	04.841.2850.0	25
H	9704 A /HG B	04.841.2950.0	25
I	9704 A /IG B	04.841.3050.0	25
J	9704 A /JG B	04.841.3150.0	25
K	9704 A /KG B	04.841.3250.0	25
L	9704 A /LG B	04.841.3350.0	25
M	9704 A /MG B	04.841.3450.0	25
N	9704 A /NG B	04.841.3550.0	25
O	9704 A /OG B	04.841.3650.0	25
P	9704 A /PG B	04.841.3750.0	25
Q	9704 A /QG B	04.841.3850.0	25
R	9704 A /RG B	04.841.3950.0	25
S	9704 A /SG B	04.841.4050.0	25
T	9704 A /TG B	04.841.4150.0	25
U	9704 A /UG B	04.841.4250.0	25
V	9704 A /VG B	04.841.4350.0	25
W	9704 A /WG B	04.841.4450.0	25
X	9704 A /XG B	04.841.4550.0	25
Y	9704 A /YG B	04.841.4650.0	25
Z	9704 A /ZG B	04.841.4750.0	25
Set mit gleichbleibender Großbuchstaben-Beschriftung (= 26 x 25 Äste = 6.500 Ziffern)			
A bis Z GB		04.841.9150.0	1

Bezeichnungsschilderäste mit Kleinbuchstaben-Beschriftung

- Mit 10 Bezeichnungsschildern
- Für Einzelzeichenbeschriftung



Bezeichnung	Typ	Bestell-Nr.	VPE
Mit gleichbleibender Kleinbuchstaben-Beschriftung			
a	9704 A /AK B	04.841.4850.0	25
b	9704 A /BK B	04.841.4950.0	25
c	9704 A /CK B	04.841.5050.0	25
d	9704 A /DK B	04.841.5150.0	25
e	9704 A /EK B	04.841.5250.0	25
f	9704 A /FK B	04.841.5350.0	25
g	9704 A /GK B	04.841.5450.0	25
h	9704 A /HK B	04.841.5550.0	25
i	9704 A /IK B	04.841.5650.0	25
j	9704 A /JK B	04.841.5750.0	25
k	9704 A /KK B	04.841.5850.0	25
l	9704 A /LK B	04.841.5950.0	25
m	9704 A /MK B	04.841.6050.0	25
n	9704 A /NK B	04.841.6150.0	25
o	9704 A /OK B	04.841.6250.0	25
p	9704 A /PK B	04.841.6350.0	25
q	9704 A /QK B	04.841.6450.0	25
r	9704 A /RK B	04.841.6550.0	25
s	9704 A /SK B	04.841.6650.0	25
t	9704 A /TK B	04.841.6750.0	25
u	9704 A /UK B	04.841.6850.0	25
v	9704 A /VK B	04.841.6950.0	25
w	9704 A /WK B	04.841.7050.0	25
x	9704 A /XK B	04.841.7150.0	25
y	9704 A /YK B	04.841.7250.0	25
z	9704 A /ZK B	04.841.7350.0	25
Set mit gleichbleibender Kleinbuchstaben-Beschriftung (= 26 x 25 Äste = 6.500 Ziffern)			
a bis z KB		04.841.9250.0	1

Sortimentskasten

- Für Bezeichnungsmaterial

Bezeichnung	Typ	Bestell-Nr.	VPE
Kasten für 5 mm Baubreite	S0 1/5	04.900.2053.0	1
Sortiment für 5 mm Baubreite	1-100 9705 A/5/10 B	04.855.1153.0	1
	101-200 9705 A/5/10 B	04.855.1253.0	1
Kasten für 6 mm Baubreite	S0 1/6	04.900.3053.0	1
Sortiment für 6 mm Baubreite	1-100 9705 A/6/10 B	04.856.1153.0	1
	101-200 9705 A/6/10 B	04.856.1253.0	1
Kasten für 8 mm Baubreite	S0 1/8	04.900.4053.0	1
Sortiment für 8 mm Baubreite	1-100 9705 A/8/10 B	04.858.1153.0	1
	101-200 9705 A/8/10 B	04.858.1253.0	1
Kasten für Bezeichnungsschilderäste mit je 50 Ziffern	S0 1/0	04.900.1053.0	1
Sortimentskasten, leer	S0 1	04.900.0000.0	1

Bezeichnungsschildträger

- Für alle Klemmen



Bezeichnung	Typ	Bestell-Nr.	VPE
Bezeichnungsschildträger, 4stellig	9705 A/4	04.242.0950.0	200
Bezeichnungsschildträger, 6stellig	9705 A/6	04.242.1250.0	200
Bezeichnungsschildträger, 45° abgewinkelt	9705 A/4 W	04.242.2853.0	200

Trennwand

- Mit Bezeichnungsmöglichkeit



Bezeichnung	Typ	Bestell-Nr.	VPE
Trennwand mit Träger für Bezeichnungsschilder			
für TS32 und TS35		Z7.311.1755.0	10
für TS15		Z7.311.2755.0	10
Trennwand mit Träger für Beschriftungskarton			
für TS32 und TS35		Z7.311.7055.0	10
Zubehör			
Beschriftungskarton in perf. Bögen	100 Schilder/Bogen	04.019.0289.0	10

Verbindungsstecker und -stege

Verbindungsstecker und -stege

- Verbindungsstecker können individuell ausgeklinkt werden.
- Bei Verwendung von ausgeklinkten Verbindungssteckern reduziert sich die Bemessungsspannung auf 400 V.
- Sie können sich aus einem 10-poligen Verbindungsstecker zwei 5-polige zurechtschneiden, jedoch muss dann nach der Trennstelle eine Abschlussplatte bzw. Trennwand gesetzt werden.



Bezeichnung	Typ	Bestell-Nr.	VPE
2,5 mm², Baubreite 5 mm	IVB WKF 2,5-2	Z7.280.6227.0	10
Typ WT, WKF, WTP, WKIS, WKIF	IVB WKF 2,5-3	Z7.280.6327.0	10
	IVB WKF 2,5-4	Z7.280.6427.0	10
	IVB WKF 2,5-5	Z7.280.6527.0	10
	IVB WKF 2,5-6	Z7.280.6627.0	10
	IVB WKF 2,5-7	Z7.280.6727.0	20
	IVB WKF 2,5-8	Z7.280.6827.0	20
	IVB WKF 2,5-9	Z7.280.6927.0	20
	IVB WKF 2,5-10	Z7.280.7027.0	20
	IVB WKF 2,5-20	Z7.280.8027.0	20
	IVB WKF-V	Z7.261.1127.0	10
4 mm², Baubreite 6 mm	IVB WKF 4-2	Z7.261.1227.0	10
Typ WT, WKF	IVB WKF 4-3	Z7.261.1327.0	10
	IVB WKF 4-4	Z7.261.1427.0	10
	IVB WKF 4-5	Z7.261.1527.0	10
	IVB WKF 4-6	Z7.261.1627.0	10
	IVB WKF 4-7	Z7.261.1727.0	10
	IVB WKF 4-8	Z7.261.1827.0	10
	IVB WKF 4-9	Z7.261.1927.0	10
	IVB WKF 4-10	Z7.261.2027.0	10
4 mm² Baubreite 6 mm	9703/6-2	Z7.211.0227.0	50
Typ WKI	9703/6-3	Z7.211.0327.0	50
	9703/6-4	Z7.211.0427.0	50
	9703/6-5	Z7.211.0527.0	50
	9703/6-6	Z7.211.0627.0	50
	IVB WKI 4-12	Z7.271.5227.0	10
	9703/6 M-70	Z7.211.0027.0	10
6 mm², Baubreite 8 mm	IVB WKFN 6-2	Z7.282.5227.0	10
	IVB WKFN 6-3	Z7.282.5327.0	10
	IVB WKFN 6-4	Z7.282.5427.0	10
I _n : 41 A (57 A bei Verwendung von zwei Verbindungssteckern)	IVB WKFN 6-5	Z7.282.5527.0	10
10 mm², Baubreite 10 mm	IVB WKF 10-2	Z7.283.8227.0	10
Typ WKF			
10 mm², Baubreite 10 mm	IVB WKN 10-2	Z7.283.2227.0	10
Typ WKI	IVB WKN 10-3	Z7.283.2327.0	10
	IVB WKN 10-4	Z7.283.2427.0	10
	IVB WKN 10-5	Z7.283.2527.0	10
	IVB WKN 10-6	Z7.283.2627.0	10
16 mm², Baubreite 12 mm	IVB WKF 16-2	Z7.284.4227.0	10
Typ WKI(F)			
16 mm², Baubreite 12 mm	IVB WKI 16-2	Z7.284.9227.0	10
Typ WKI	IVB WKI 16-3	Z7.284.9327.0	10
	IVB WKI 16-4	Z7.284.9427.0	10
	IVB WKI 16-5	Z7.284.9527.0	10
	IVB WKI 16-6	Z7.284.9627.0	10
35 mm², Baubreite 16 mm	IVB WKI 35-2	Z7.285.4227.0	10
Typ WKI	IVB WKI 35-3	Z7.285.4327.0	10
	IVB WKI 35-4	Z7.285.4427.0	10
	IVB WKI 35-5	Z7.285.4527.0	10
	IVB WKI 35-6	Z7.285.4627.0	10
70 mm², Baubreite 24 mm	IVB WKN 70-2	Z7.286.3227.0	10
Typ WKN	IVB WKN 70-3	Z7.286.3327.0	10
	IVB WKN 70-4	Z7.286.3427.0	10
	IVB WKN 70-5	Z7.286.3527.0	10
	IVB WKN 70-6	Z7.286.3627.0	10
150 mm², Baubreite 30 mm	IVB WKN 150-2	Z7.287.1227.0	5
Typ WKN	IVB WKN 150-3	Z7.287.1327.0	5
	IVB WKN 150-4	Z7.287.1427.0	5
	IVB WKN 150-5	Z7.287.1527.0	5
	IVB WKN 150-6	Z7.287.1627.0	5
Springende Verbindungsstecker für WT 2,5, WTP 2,5/4, WKF 2,5 und WKIS 2,5			
	3-polig 1-3	99.013.9999.9	10
	4-polig 1-4	99.014.9999.9	10
	5-polig 1-5	99.015.9999.9	10
	5-polig 1 auf 3 auf 5	99.031.9999.9	10
	7-polig 1 auf 3, 5 und 7	99.032.9999.9	10
	9-polig 1 auf 3, 5, 7 und 9	99.033.9999.9	10
	11-polig 1 auf 3, 5, 7, 9 u. 11	99.034.9999.9	10
weitere Kombinationen auf Anfrage			
Verschachteltes Stecken der Verbindungsstecker bei WKF nicht möglich			

Abdeckungen und Prüfstecker

Abdeckung mit Warnzeichen

*1 Über 4 Klemmen



Bezeichnung	Typ	Bestell-Nr.	VPE
für Federkraftanschluss			
2,5 mm ² , Baubreite 5 mm	ADF 2,5/4 GELB *1)	04.343.6053.8	10
4 mm ² , Baubreite 6 mm	ADF 4/4 GELB *1)	04.343.6153.8	10
6 mm ² , Baubreite 8 mm	ADF 6/4 GELB *1)	04.343.6253.8	10
10 mm ² , Baubreite 10 mm	ADF 10/4 GELB *1)	04.343.6453.8	10
16 mm ² , Baubreite 12 mm	ADF 16/4 GELB *1)	04.343.6653.8	10
für Schraubanschluss			
WT 2,5, Baubreite 5 mm	AD WT 2,5	04.344.1455.8	10
WT 4, Baubreite 6 mm	AD WT 4	04.344.1655.8	10
WT 6, Baubreite 8 mm	AD WT 6/10	04.344.1855.8	10
WKI 10/U, Baubreite 10 mm	ADI 10/1	04.325.8553.8	10
WKI 16/U, Baubreite 10 mm	ADI 16/1	04.325.8653.8	10
WKI 35/U, Baubreite 16 mm	ADI 35/1 GELB	04.325.8753.8	10
WKN 70/U, Baubreite 24 mm	AD 24/4 GELB *1)	04.343.5356.8	10
WKN 150/U, Baubreite 28 mm	ADN 28/4 GELB *1)	04.343.5456.8	10

Prüfstecker mit Federkraftanschluss

- Für Reihenklemmen WT 2,5 und WT 4, WTP 2,5/4, WKF 2,5 und 4, WKFN 2,5 und 4, WKIF 2,5, WKIS 2,5 anrastbar
- Für 2,5 mm², Baubreite 5 mm und 4 mm², Baubreite 6 mm



Bezeichnung	Typ	Bestell-Nr.	VPE
Prüfstecker	PSWKC/F	Z1.299.9753.0	10
Blindstück		01.299.9753.0	10
Abschlussplatte	ZP/AP PS	07.312.6053.0	10
Allgemeine Daten			
Breite	5 mm / 6 mm*		
Abisolierlänge	8 mm		
Technische Daten	IEC	UL	CSA
Querschnitt eindrätig	0,13 – 1,5 mm ²		
Querschnitt feindrätig	0,13 – 1,5 mm ²		
Bemessungsstrom	13,5 A		
Bemessungsspannung	400 V		
Bemerkung	* Für das Raster 6 mm ist nach jedem Prüfstecker bzw. Blindstück eine ZP/AP PS zwischen gerastet.		

Prüfstecker

- 250 V / 2 A

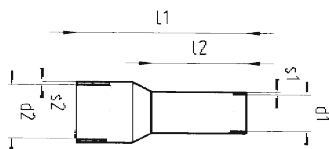


Bezeichnung	Typ	Bestell-Nr.	VPE
Prüfstecker 2,3 mm rot	ST 2/2 RT	Z5.553.2921.0	10
Prüfstecker 2,3 mm schwarz	ST 2/2 SW	Z5.553.2921.1	50
Prüfstecker 2,3 mm blau	ST 2/2 BL	Z5.553.2921.6	100
Prüfstecker 4 mm schwarz	ST 2/4 SW	Z5.553.3121.0	10

Aderendhülsen und Werkzeug

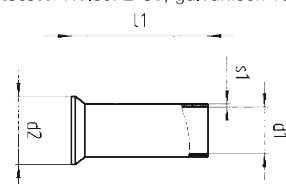
Aderendhülsen mit Isolierstoffkragen

- **Werkstoff:**
Kragen: Polypropylen, Temperaturbeständigkeit 105°C, kriechstromfest
Hülse: E-Cu, galvanisch verzinkt



ohne Isolierstoffkragen

- **Werkstoff:** Hülse: E-Cu, galvanisch verzinkt



Querschnitt mm ²	Farbe	Typ	Bestell-Nr.	VPE
Aderendhülsen mit Isolierstoffkragen nach DIN 46228T4				
0,50	norm.	weiß	06.600.2027.0	100
0,75	norm.	grau	06.600.2127.0	100
1,00	norm.	rot	06.600.2227.0	100
1,50	norm.	schwarz	06.600.2327.0	100
1,50	lang	schwarz	06.600.2427.0	100
2,50	norm.	blau	06.600.2527.0	100
2,50	lang	blau	06.600.2627.0	100
4,00	norm.	grau	06.600.2727.0	100
4,00	lang	grau	06.600.2827.0	100
6,00	norm.	gelb	06.600.2927.0	100
6,00	lang	gelb	06.600.3027.0	100
10,00	norm.	rot	06.600.3127.0	100
10,00	lang	rot	06.600.3227.0	100
16,00	norm.	blau	06.600.3327.0	100
16,00	lang	blau	06.600.3427.0	100
25,00	halblang	gelb	06.600.3527.0	50
Aderendhülsen ohne Isolierstoffkragen nach DIN 46228T1				
0,50	norm.		06.600.4027.0	1000
0,75	norm.		06.600.4127.0	1000
1,00	norm.		06.600.4227.0	1000
1,50	norm.		06.600.4327.0	1000
2,50	norm.		06.600.4427.0	1000
4,00	norm.		06.600.4527.0	1000
6,00	norm.		06.600.4627.0	500
10,00	norm.		06.600.4727.0	500
16,00	norm.		06.600.4827.0	100
25,00	norm.		06.600.4927.0	100
35,00	norm.		06.600.5027.0	100

Abisolierzange



Bezeichnung	Typ	Bestell-Nr.	VPE
Abisolierzange	AIW/A	95.350.0100.0	1
Allgemeine Daten			
Abisolierlänge	0,08-10mm ²		
Querschnitt, AWG	28-7		

Presswerkzeug

- für Aderendhülsen

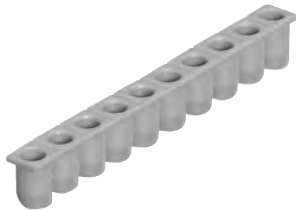


Bezeichnung	Typ	Bestell-Nr.	VPE
Presswerkzeug A	Länge: 180mm PW/A	95.101.1300.0	1
Presswerkzeug B	Länge: 203mm PW/B	95.101.1100.0	1
Presswerkzeug C	Länge: 203mm PW/C	95.101.1200.0	1
Allgemeine Daten			
A: Abisolierlänge	0,08-10mm ²		
A: Querschnitt, AWG	28-7		
B: Abisolierlänge	10-25mm ²		
B: Querschnitt, AWG	7-4		
C: Abisolierlänge	35-50mm ²		
C: Querschnitt, AWG	2-1/0		

Werkzeug

Leitereinführungsleisten

- Für Leiter mit weniger als 1 mm² Querschnitt



Bezeichnung	Typ	Bestell-Nr.	VPE
Baubreite 5 mm, Zugfederanschluss			
für Leiter 0,13–0,2 mm ²	LEL 2,5/1 WEISS	05.561.6555.0	100
für Leiter 0,25–0,5 mm ²	LEL 2,5/1 GRAU	05.561.6655.0	100
für Leiter 0,75–1,0 mm ²	LEL 2,5/1 SCHWARZ	05.561.6755.0	100
Baubreite 6 mm, Zugfederanschluss			
für Leiter 0,13–0,2 mm ²	LEL 4/1 WEISS	05.561.8553.0	100
für Leiter 0,25–0,5 mm ²	LEL 4/2 GRAU	05.561.8653.0	100
für Leiter 0,75–1,0 mm ²	LEL 4/3 SCHWARZ	05.561.8753.0	100
Baubreite 5 mm, Push-In-Anschluss			
für Leiter 0,13–0,2 mm ²	LELN 2,5/1 WEISS	05.564.3755.0	100
für Leiter 0,25–0,5 mm ²	LELN 2,5/1 GRAU	05.564.3855.0	100
für Leiter 0,75–1,0 mm ²	LELN 2,5/1 SCHWARZ	05.564.3955.0	100

Ausklinkwerkzeug für Verbindungsstecker

- Für 1,5 mm², Baubreite 4 mm
- Für 2,5 mm², Baubreite 5 mm
- Für 4 mm², Baubreite 6 mm



Bezeichnung	Typ	Bestell-Nr.	VPE
Ausklinkwerkzeug	AKW /A	95.300.0500.0	1

Schraubendreher als Betätigungswerkzeug



Bezeichnung	Typ	Bestell-Nr.	VPE
1,5 mm², Baubreite 4 mm			
Ausführung unisoliert, lang und gerade	DIN 5264 A 0,4x2,5	06.502.4300.0	5
2,5 mm², Baubreite 5 mm			
Ausführung unisoliert, lang und gerade	DIN 5264 B 0,6x3,5	06.502.4000.0	10
Ausführung unisoliert, kurz und gerade	DIN 5264 B 0,6x3,5 M	06.502.5000.0	10
Ausführung unisoliert, lang und gewinkelt	DIN 5264 B 0,6x3,5 W	05.502.4100.0	10
Ausführung unisoliert, kurz und gewinkelt	DIN 5264 B 0,6x3,5 MW	05.502.4000.0	10
4 mm², Baubreite 6 mm			
Ausführung unisoliert, lang und gerade	DIN 5264 B 0,6x3,5	06.502.4000.0	10
Ausführung unisoliert, kurz und gerade	DIN 5264 B 0,6x3,5 M	06.502.5000.0	10
Ausführung unisoliert, lang und gewinkelt	DIN 5264 B 0,6x3,5 W	05.502.4100.0	10
Ausführung unisoliert, kurz und gewinkelt	DIN 5264 B 0,6x3,5 MW	05.502.4000.0	10
6 mm², Baubreite 8 mm			
Ausführung unisoliert, lang und gerade	DIN 5264 B 0,6x4	06.502.4100.0	5
10 mm², Baubreite 10 mm			
Ausführung unisoliert, lang und gerade	DIN 5264 B 0,6x4	06.502.4100.0	5
16 mm², Baubreite 12 mm			
Ausführung unisoliert, lang und gerade	DIN 5264 B 1x5,5	06.502.4200.0	5
35 mm², Baubreite 16 mm			
Ausführung unisoliert, lang und gerade	DIN 5264 B 1x5,5	06.502.4200.0	5

wieplan – Konfigurationssoftware

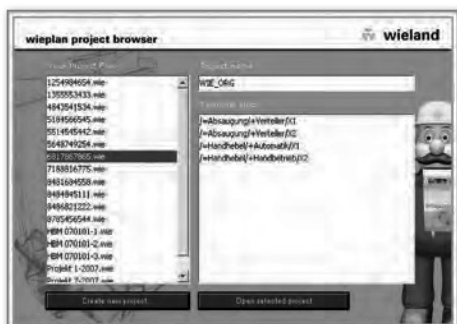


wieplan 4.1 wurde entwickelt, um Ihnen eine leistungsfähige Expertensoftware zur Konfiguration von Klemmenleisten mit Wieland Reihenklemmen zur Verfügung zu stellen.

wieplan ist in mehreren Sprachen verfügbar. Es ist einfach zu bedienen und führt Sie über eine intuitive Benutzeroberfläche Schritt für Schritt zur fertigen Klemmenleiste. Anschließend haben Sie die Möglichkeit, Ihre konfigurierte Klemmenleiste bei Wieland komplett vormontiert zu bestellen.

Die Schnittstelle zu **ePLAN P8** ermöglicht Ihnen einen direkten Datentransfer zwischen den Systemen und reduziert doppelte Arbeitsschritte.

wieplan unterstützt Sie von der Planung bis zur Produktion und hilft Ihnen Zeit, Kosten und Ressourcen zu sparen.



Projekte verwalten

Vorteile:

- **wieplan** basiert auf einer Projektstruktur
- Bidirektionale Schnittstelle zu **ePLAN P8** vorhanden
- Einfache und übersichtliche Handhabung der Projekte und Klemmenleisten
- Die Produkte können sowohl mit Wieland Artikelnummern als auch über eigene Artikelnummern verwaltet werden.



Klemmenleisten fehlersicher konfigurieren

Vorteile:

- Hochwertige Grafiken ermöglichen eine direkte Anzeige der Tragschiene.
- Einfache Artikelauswahl mittels des integrierten Produktkataloges.
- Die Artikeldatenbank wird über onlineupdate automatisch auf dem neuesten Stand gehalten.
- Durch permanenten Plausibilitätscheck wird notwendiges Zubehör automatisch hinzugefügt.



Einfache Artikelsuche

Vorteile:

- Überschaubare Filterfunktionen ermöglichen die Suche nach Funktionalität oder Bemessungsgrößen.
- Oft genutzte Artikel können in einer eigenen Bibliothek gespeichert werden.
- Das Erstellen eigener Artikel innerhalb von **wieplan** ist möglich.
- Tragschienen können incl. Bohrbild geplant und zur stetigen Verwendung gespeichert werden.



Projektdatei ausgeben

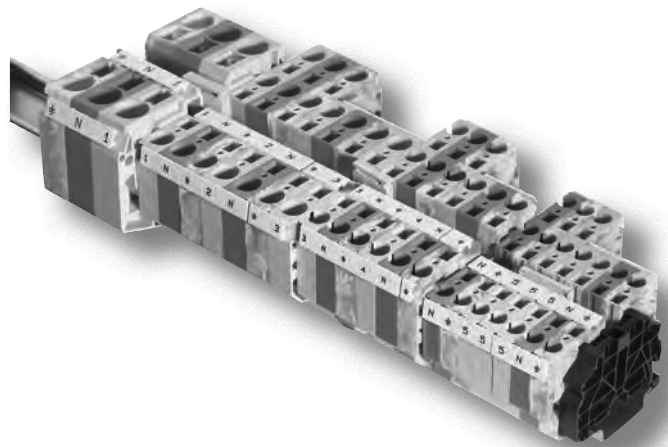
Vorteile:

- Verwendung als Dokumentationsunterlagen möglich.
- PrintAusgabe als Zeichnung (auch *.dxf), Stückliste und Beschriftungsliste (*.xls), Brückungsliste oder Bestellung geeignet.
- Das Verwenden von eigenen Zeichnungsrahmen sowie Firmenlogos in bestehenden Rahmen ist möglich.
- Exportieren der Beschriftung (*.csv) zur Übernahme in Markierungssysteme z.B. in **wiemarc**.

Kundenspezifische Fertigung

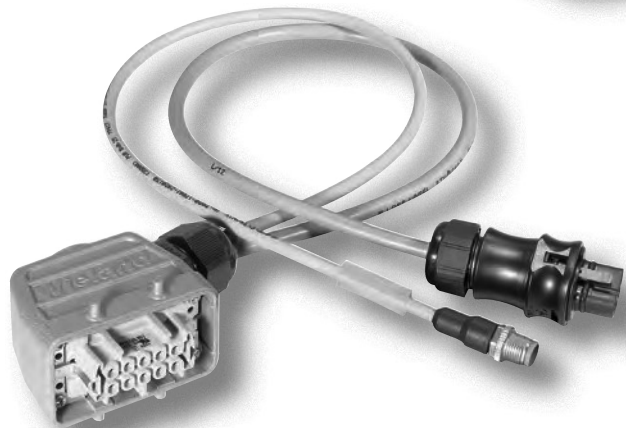
Konfektionierte Klemmenleisten

Wer sich die Arbeit am Schaltschrank erleichtern will, für den konfektioniert Wieland Electric komplett bestückte Reihenklemmenleisten auf Wunsch sogar mit angeschlossenen Leitungen.



Konfektionierte Steckverbinder

Individuelle, auf Ihre Bedürfnisse abgestimmte Leitungen, kombiniert mit den verschiedensten Komponenten, können in allen Längen projektbezogen geliefert werden.



Komplett bestückte Schaltkästen

Unsere Service-Abteilungen beraten Sie gerne bei der Zusammenstellung von Wieland-Komponenten zu kompletten Schaltkästen, die wir auch für Sie fertigen können!

Übergabebausteine _ die individuelle Verbindung

In jedem Schaltschrank sind Übergabefunktionen zu realisieren. Diese werden meist von der Standard-Verdrahtung im Schaltschrank (0,5 mm² oder 1,5 mm² feindrähtig mit Aderendhülse) zu genormten Schnittstellen (Sub-D oder Flachbandleitungen) benötigt. Auf Kundenwunsch entwickelt Wieland Electric gerne auch individuelle und kundenspezifische Lösungen für alle Applikationen.

