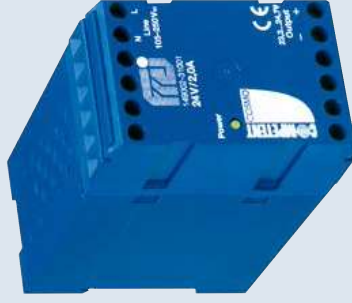


PRIMÄRSCHALTREGLER 24 V / 2 A
48 W – Einbaustromversorgung

- Weitbereichseingang 94 – 265 V_{AC}
- Sicherheit nach VDE 0805/EN 60950/IEC 950
- Hoher Wirkungsgrad
- Funkenstört nach EN 55011/EN 55022 Klasse B
- Störfestigkeit nach EN 50082-1/-2
- Dauerkurzschluss- und dauerleerlaufest
- Anschluss über Schraubklemmen
- Kompaktes Gehäuse
- Gewicht ca. 0,2 kg
- Betriebsanzeige (LED)
- Befestigung auf Hutschiene DIN EN 50022-35

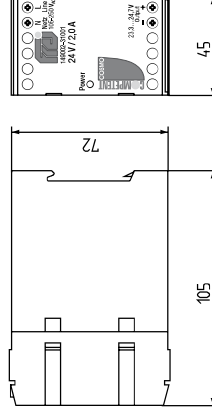


Technische Daten	
Eingang	
Nennspannung	110 – 250 V _{AC} 47 – 63 Hz
Eingangsspannungsbereich	94 – 265 V _{AC} 47 – 63 Hz
DC-Eingangsspannung	135 – 370 V _{DC}
Eingangsnennstrom	0,6 A bei 230 V _{AC} / 1,1 A bei 115 V _{AC}
Einschaltstromstoß	I _t < 1,5 A ² s
Sicherung	T 2,5 A / 250 V intern
Leistungsfaktor cos φ	0,45 kapazitiv bei 230 V _{AC} 0,5 kapazitiv bei 115 V _{AC}
Ausgang	
Ausgangsspannung	24 V _{DC} ± 3%
Einstellbereich typisch	–
Ausgangsgleichstrom	0 – 2 A
Ripple	< 50 mV _{rpp}
Strombegrenzung typisch	2,5 A
Parallelbetrieb	Ja
Wirkungsgrad typisch	89%
Netzausfallüberbrückung	> 70 ms / 230 V _{AC} > 10 ms / 115 V _{AC}

Weitere technische Daten auf Seite 33

Bestelldaten	Bestelltext
149002-31001	Netzteil COMPETENT-COSMO 24 V / 2 A

Abmessungen [mm]
B x H x T 45 x 72 x 105



Technische Daten	
Eingang	
Nennspannung	115/230 V _{AC}
Eingangsspannungsbereich	90 – 265 V _{AC} 47 – 63 Hz
DC-Eingangsspannung	130 – 370 V _{DC}
Eingangsnennstrom	1,2 A bei 230 V _{AC} / 2,2 A bei 115 V _{AC}
Einschaltstromstoß	< 30 A
Sicherung	T 3-15 A / 250 V intern
Leistungsfaktor cos φ	0,5 kapazitiv bei 230 V _{AC} 0,58 kapazitiv bei 115 V _{AC}
PFC-Norm (Oberwellen)	EN 61000-3-2
Ausgang	
Ausgangsspannung	24 V _{DC} ± 1%
Einstellbereich typisch	23 – 30 V _{DC}
Ausgangsgleichstrom	0 – 5 A
Ripple	< 50mV _{rpp}
Strombegrenzung typisch	5,6 A
Parallelbetrieb	Ja
Wirkungsgrad typisch	89%
Netzausfallüberbrückung	> 20 ms / 230 V _{AC} > 15 ms / 115 V _{AC}

Bestelldaten	Bestelltext
149001-51063	Netzteil COMPETENT-COSMO 24 V / 5 A

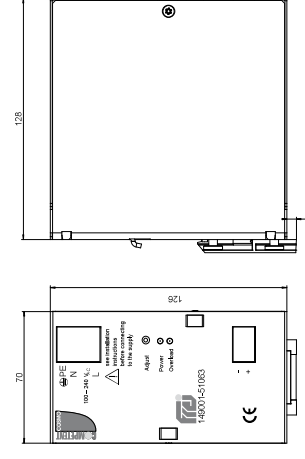
Weitbereichseingang

PRIMÄRSCHALTREGLER 24 V / 5 A Weitbereichseingang
120 W – Einbaustromversorgung

- Eingangsspannung 90 – 265 V_{AC}
- Sicherheit nach VDE 0805/EN 60950/IEC 60950
- PFC nach EN 61000-3-2
- Ausgangsspannungsbereich 23,0 – 30,0 V_{DC}
- Funkenstört nach EN 55011 Klasse B
- Störfestigkeit nach EN 50082-1/-2
- Dauerkurzschluss- und dauerleerlaufest
- Gehäusebreite nur 70 mm
- Vertikalform auf Hutschiene
- Gewicht ca. 0,9 kg
- Federkraftklemmen
- Betriebsanzeige (LED), Überlastanzeige (LED)



Abmessungen [mm]
B x H x T 70 x 126 x 128

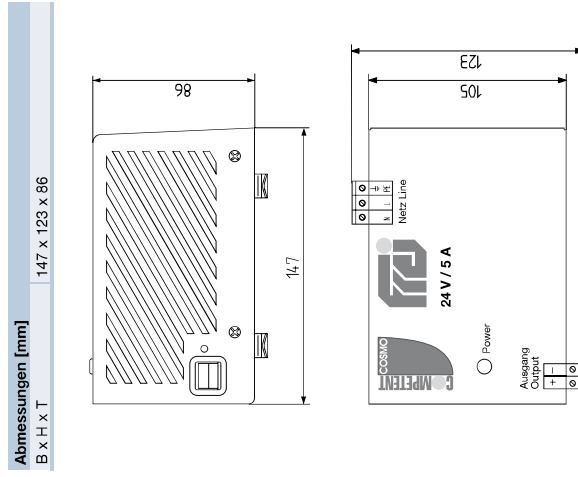


PRIMÄRSCHALTREGLER 24 V / 5 A
120 W – Einbaustromversorgung

- Weitbereichseingang 97 – 265 V_{AC}
- Sicherheit nach VDE 0805 / EN 60950 / IEC 950
- PFC nach EN 61000-3-2
- Hoher Wirkungsgrad
- Ausgangsspannungsbereich 23 – 27 V_{DC}
- Funkenstört nach EN 55011 / EN 55022 Klasse B
- Störfestigkeit nach EN 50082-1/-2
- Dauerkurzschluss- und dauerleerlaufstest
- Anschluss über Schraub-Steckverbinder
- Kompaktes Gehäuse
- Gewicht ca. 0,8 kg
- Betriebsanzeige (LED)



Technische Daten	
Eingang	
Nennspannung	105 – 250 V _{AC}
	47 – 63 Hz ohne Umschaltung
Eingangsspannungsbereich	97 – 265 V _{AC} / 47 – 63 Hz
DC-Eingangsspannung	140 – 370 V _{DC}
Eingangsnennstrom	1,23 A bei 230 V _{AC}
Einschaltstromstoß	< 30 A
Sicherung	5 x 20 mm T 3,15 A / 250 V intern
Leistungsfaktor cos φ	0,62 kapazitiv bei 230 V _{AC}
PFC-Norm (Oberwellen)	EN 61000-3-2
Ausgang	
Ausgangsspannung	24 V _{DC} ± 1 %
Einstellbereich typisch	23 – 27 V _{DC}
Ausgangsgleichstrom	0 – 5 A
Ripple	< 100 mV _{pp} bei Einstellung auf 27 V _{DC}
Strombegrenzung typisch	6 A
Parallelbetrieb	Ja
Wirkungsgrad typisch	86 %
Netzausfallüberbrückung	> 80 ms / 230 V _{AC} > 15 ms / 115 V _{AC}
Weitere technische Daten auf Seite 33	
Bestelldaten	
Teil-Nr.	Bestelltext
149001-51051	Netzteil COMPETENT-COSMO 24 V / 5 A

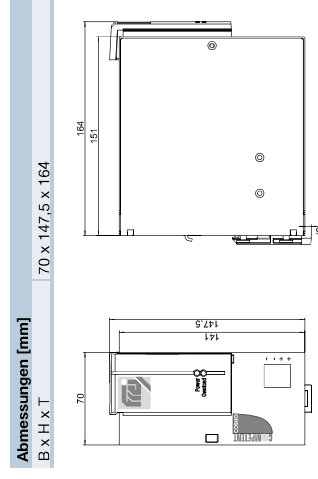


PRIMÄRSCHALTREGLER 24 V / 10 A
240 W – Einbaustromversorgung

- 115/230 V_{AC} Eingang
- Sicherheit nach VDE 0805 / EN 60950 / IEC 950
- PFC nach EN 61000-3-2
- Ausgangsspannungsbereich 23 – 30 V_{DC}
- Funkenstört nach EN 55011 Klasse B
- Störfestigkeit nach EN 50082-1/-2
- Dauerkurzschluss- und dauerleerlaufstest
- Gehäusebreite nur 70 mm, Vertikalbauform auf Hutschiene
- Gewicht ca. 1,2 kg
- Betriebsanzeige (LED), Überlastanzeige (LED)
- Federkraftklemmen



Technische Daten	
Eingang	
Nennspannung	115/230 V _{AC} / 47 – 63 Hz
Eingangsspannungsbereich	93 – 132 V _{AC} / 187 – 265 V _{AC} 47 – 63 Hz
DC-Eingangsspannung	265 – 370 V _{DC} (nur bei 230 V _{AC})
Eingangsnennstrom	1,8 A bei 230 V _{AC} / 4,2 A bei 115 V _{AC}
Einschaltstromstoß	< 30 A
Sicherung	T 6,3 A / 250 V intern
Leistungsfaktor cos φ	0,5 kapazitiv bei 230 V _{AC} 0,88 kapazitiv bei 115 V _{AC}
PFC-Norm (Oberwellen)	EN 61000-3-2
Ausgang	
Ausgangsspannung	24 V _{DC} ± 1 %
Einstellbereich typisch	23 – 30 V _{DC}
Ausgangsgleichstrom	0 – 10 A
Ripple	< 50 mV _{pp} bei Einstellung auf 30 V _{DC}
Strombegrenzung typisch	12 A
Parallelbetrieb	Ja
Wirkungsgrad typisch	90 %
Netzausfallüberbrückung	> 35 ms / 230 V _{AC} > 30 ms / 115 V _{AC}
Weitere technische Daten auf Seite 33	
Bestelldaten	
Teil-Nr.	Bestelltext
149001-51111	Netzteil COMPETENT-COSMO 24 V / 10 A

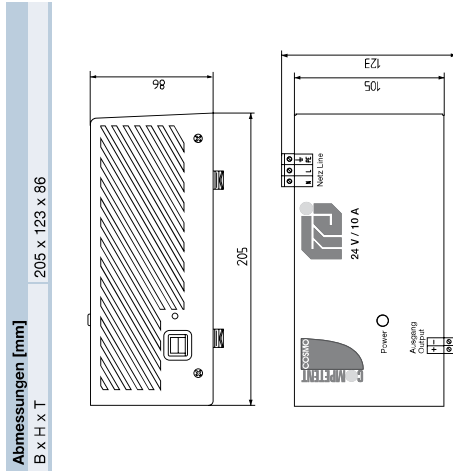


PRIMÄRSCHALTREGLER 24 V / 10 A
240 W – Einbaustromversorgung

- 115/230 V_{AC} Eingang
- Sicherheit nach VDE 0805/EN 60950/IEC 950
- Hoher Wirkungsgrad
- Ausgangsspannungsbereich 23 – 27 V_{DC}
- Funkenstört nach EN 55011/EN 55022 Klasse B
- Störfestigkeit nach EN 50082-1/-2
- Dauerkurzschluss- und dauerleerlaufstest
- Anschluss über Schraub-Steckverbinder
- Kompaktes Gehäuse
- Gewicht ca. 1,2 kg
- Betriebsanzeige (LED)



Technische Daten	
Eingang	
Nennspannung	105 – 125 V _{AC} / 210 – 250 V _{AC}
Eingangsspannungsbereich	47 – 63 Hz 97 – 132 V _{AC} / 195 – 265 V _{AC} 47 – 63 Hz Unschaltbar über Lötbrücke
DC-Eingangsspannung	275 – 370 V _{DC} (nur bei 230 V _{AC})
Eingangsnennstrom	4,0 A bei 115 V _{AC} / 2,2 A bei 230 V _{AC}
Einschaltstromstoß	< 30 A
Sicherung	5 x 20 mm T 6,3 A / 250 V intern
Leistungsfaktor cos φ	0,62 kapazitiv bei 230 V _{AC}
Ausgang	
Ausgangsspannung	24 V _{DC} ± 1 %
Einstellbereich typisch	23 – 27 V _{DC}
Ausgangsleistung	Max. Abgabeleistung 240 W
Ripple	0 – 10 A < 100 mV _{pp} bei Einstellung auf 27 V _{DC}
Parallelbetrieb	Strombegrenzung typisch 12,5 A Ja
Wirkungsgrad typisch	89 %
Netztaufällüberbrückung	> 15 ms / 230 V _{AC}
Weitere technische Daten auf Seite 33	
Bestelldaten	
Teile-Nr.	149001-51101
Bestelltext	Netzteil COMPETENT-COSMO 24 V / 10 A

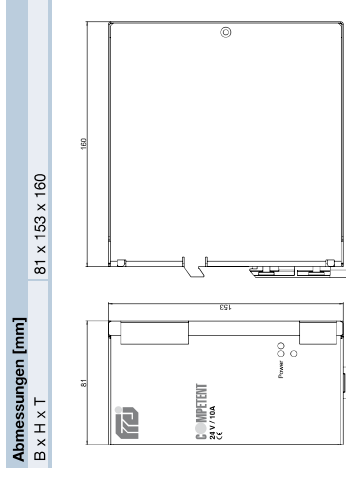


PRIMÄRSCHALTREGLER 24 V / 10 A – 3 ph
240 W – Einbaustromversorgung

- 3 x 340 – 550 V_{AC} Eingang
- Sicherheit nach VDE 0805/EN 60950/IEC 950
- PFC nach EN 61000-3-2
- Ausgangsspannungsbereich 23 – 30 V_{DC}
- Funkenstört nach EN 55011 Klasse B
- Störfestigkeit nach EN 50082-1/-2
- Dauerkurzschluss- und dauerleerlaufstest
- Gehäusebreite nur 81 mm, Vertikalbauform auf Hutschiene
- Gewicht ca. 1,4 kg
- Betriebsanzeige (LED), Überlastanzeige (LED)
- Federkraftklemmen
- Für zweiphasigen Betrieb geeignet, jedoch ausserhalb der Approbation



Technische Daten	
Eingang	
Nennspannung	3 x 380 – 500 V _{AC} 47 – 63 Hz
Eingangsspannungsbereich	3 x 340 – 550 V _{AC} 47 – 63 Hz
DC-Eingangsspannung	480 – 770 V _{DC}
Eingangsnennstrom	3 x 0,7 A bei 400 V _{AC}
Einschaltstromstoß	< 50 A
Leistungsfaktor cos φ	0,60 kapazitiv bei 400 V _{AC}
PFC-Norm (Oberwellen)	EN 61000-3-2 Klasse A
Ausgang	
Ausgangsspannung	24 V _{DC} ± 1 %
Einstellbereich typisch	23 – 30 V _{DC}
Ausgangsleistung	Max. Abgabeleistung 240 W
Ripple	0 – 10 A < 50 mV _{pp} bei Einstellung auf 30 V _{DC}
Parallelbetrieb	Strombegrenzung typisch 12,5 A Ja
Wirkungsgrad typisch	90 %
Netztaufällüberbrückung	> 5 ms / 400 V _{AC}
Weitere technische Daten auf Seite 33	
Bestelldaten	
Teile-Nr.	149001-51301
Bestelltext	Netzteil COMPETENT-COSMO 24 V / 10 A – 3 ph



PRIMÄRSCHALTREGLER 24 V / 20 A
480 W – Einbaustromversorgung

- 230 V_{AC} Eingang
- Sicherheit nach VDE 0805 / EN 60950 / IEC 950
- PFC nach EN 61000-3-2
- Ausgangsspannungsbereich 23 – 29 V_{DC}
- Funkentstört nach EN 55011 Klasse B
- Störfestigkeit nach EN 50082-1/-2
- Dauerkurzschluss- und dauerleerlaufest
- Anschluss über Schraubklemmen
- Gehäusebreite nur 86 mm, Vertikalbauform auf Hutschiene
- Gewicht ca. 2,0 kg
- Betriebsanzeige (LED), Überlastanzeige (LED)



PRIMÄRSCHALTREGLER 24 V / 20 A
480 W – Einbaustromversorgung

- 230 V_{AC} Eingang
- Sicherheit nach VDE 0805 / EN 60950 / IEC 950
- Hoher Wirkungsgrad
- Ausgangsspannungsbereich 23 – 27 V_{DC}
- Funkentstört nach EN 55011 / EN 55022 Klasse B
- Störfestigkeit nach EN 50082-1/-2
- Dauerkurzschluss- und dauerleerlaufest
- Anschluss über Schraub-Steckverbinder
- Kompaktes Gehäuse auf Hutschiene
- Gewicht ca. 1,9 kg
- Betriebsanzeige (LED)



Technische Daten

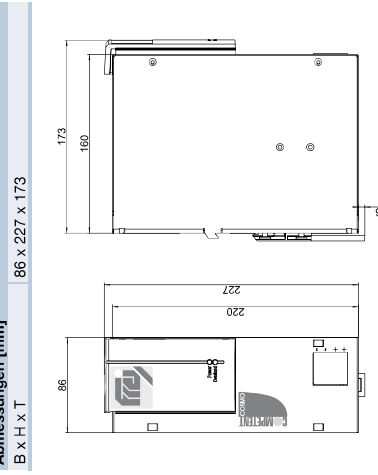
Eingang	
Nennspannung	230 V _{AC} 47 – 63 Hz
Eingangsspannungsbereich	190 – 265 V _{AC} 47 – 63 Hz
Eingangsnennstrom	3,0 A bei 230 V _{AC}
Einschaltstromstoß	< 30 A
Leistungsfaktor cos φ	0,82 kapazitiv bei 230 V _{AC}
PFC-Norm (Oberwellen)	EN 61000-3-2
Ausgang	
Ausgangsspannung	24 V _{DC} ± 1 %
Einstellbereich typisch	23 – 29 V _{DC}
Ausgangsgleichstrom	0 – 20 A
Ripple	< 50 mV _{pp}
Strombegrenzung typisch	22 A
Parallelbetrieb	Ja
Wirkungsgrad typisch	89 %
Netztaustausilberbrückung	> 20 ms / 230 V _{AC}

Weitere technische Daten auf Seite 33

Bestelldaten

Teile-Nr.	Bestelltext
149001-61114	Netzteil COMPETENT-COSMO 24 V / 20 A

Abmessungen [mm]



Technische Daten

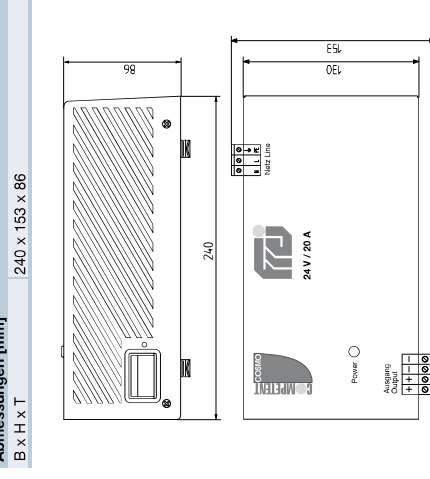
Eingang	
Nennspannung	210 – 250 V _{AC} 47 – 63 Hz
Eingangsspannungsbereich	195 – 265 V _{AC} 47 – 63 Hz
Eingangsnennstrom	4,2 A bei 230 V _{AC}
Einschaltstromstoß	< 30 A
Sicherung	5 x 20 mm T 10 A / 250 V intern
Leistungsfaktor cos φ	0,53 kapazitiv bei 230 V _{AC}
Ausgang	
Ausgangsspannung	24 V _{DC} ± 1 %
Einstellbereich typisch	23 – 27 V _{DC}
Ausgangsgleichstrom	0 – 20 A
Ripple	< 100 mV _{pp}
Strombegrenzung typisch	25 A
Parallelbetrieb	Ja
Wirkungsgrad typisch	88 %
Netztaustausilberbrückung	> 15 ms / 230 V _{AC}

Weitere technische Daten auf Seite 33

Bestelldaten

Teile-Nr.	Bestelltext
149001-61103	Netzteil COMPETENT-COSMO 24 V / 20 A

Abmessungen [mm]



PRIMÄRSCHALTREGLER 24 V / 20 A - 3 ph
480 W – Einbaustromversorgung

- Eingang 3 x 380 – 500 V_{AC}
- Wirkungsgrad 93%
- Ausgangsspannungsbereich 24 – 30 V_{DC}
- Störfestigkeit nach EN 61000-6-1/-2
- Kompaktes Gehäuse auf Hutschiene
- Dauerkurzschluss- und dauerleerlaufest
- Anschluss über Federkraftklammern
- Gewicht ca. 1,35 kg
- Betriebsanzeige (LED)
- Kurzzeitiger Boost 40 A / 2 sec
- Power Good Signal
- Sicherheit nach VDE 0805 / EN 60950
- Funkentstört nach EN 55011 Klasse B



PRIMÄRSCHALTREGLER 24 V / 20 A - 3 ph
480 W – Einbaustromversorgung

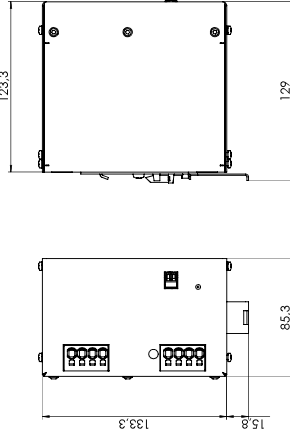
- 3 x 340 – 550 V_{AC} Eingang
- Sicherheit nach VDE 0805 / EN 60950 / IEC 950
- Hoher Wirkungsgrad
- Ausgangsspannungsbereich 23 – 27 V_{DC}
- Funkentstört nach EN 55011 / EN 55022 Klasse B
- Störfestigkeit nach EN 50082-1/-2
- Dauerkurzschluss- und dauerleerlaufest
- Anschluss über Schraub-Steckverbinder
- Kompaktes Gehäuse auf Hutschiene
- Gewicht ca. 1,9 kg
- Betriebsanzeige (LED)
- Für zweiphasigen Betrieb geeignet, jedoch ausserhalb der Approbation



Technische Daten	
Eingang	
Nennspannung	3 x 380 – 500 V _{AC} 47 – 63 Hz
Eingangsspannungsbereich	3 x 342 – 550 V _{AC} 47 – 63 Hz
DC-Eingangsspannung	480 – 800 V _{DC}
Ausgang	
Ausgangsspannung	24,0 V _{DC} ±2%
Einstellbereich typisch	24,0 – 30,0 V _{DC}
Ausgangsstrom	0 – 20 A, 0 – 40 A für 2 sec
Strombegrenzung typisch	22 A
Wirkungsgrad typisch	93%
Netztausfallüberbrückung	> 5 ms / 400 V _{AC}
Betriebsanzeige	„POWER“/Power Fail
Meldeaussgang	Einfarbige LED
Power Good	Open Collector
Allgemein	
Gewicht	1,35 kg
Umgebungstemperatur	0 – 60°C, ab 50°C Derating 2,5%/K
Schutzart	IP 20
Befestigung	Hutschienenmontage
Anschluss	Federkraftklammern

Bestelldaten	
Teile-Nr.	Bestelltext
149001-61013	COMPETENT-COSMO Primärschaltregler 24 V / 20 A – 3 ph

Abmessungen [mm]
B x H x T 85,3 x 133,3 x 123,3

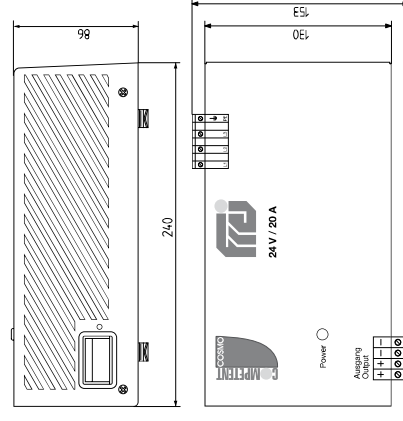


Technische Daten	
Eingang	
Nennspannung	3 x 360 – 500 V _{AC} 47 – 63 Hz
Eingangsspannungsbereich	3 x 340 – 550 V _{AC} 47 – 63 Hz
DC-Eingangsspannung	480 – 770 V _{DC}
Eingangsnennstrom	3 x 1,5 A bei 3 x 400 V _{AC}
Einschaltstromstoß	< 50 A
Leistungsfaktor cos φ	0,53 kapazitiv bei 400 V _{AC}
Ausgang	
Ausgangsspannung	24 V _{DC} ± 1%
Einstellbereich typisch	23 – 27 V _{DC}
Ausgangsleistung	0 – 20 A leistung 480 W bei Einstellung auf 27 V _{DC} max. 17,7 A
Ripple	< 100 mV _{pp}
Strombegrenzung typisch	25 A
Parallelbetrieb	Ja
Wirkungsgrad typisch	90%
Netztausfallüberbrückung	> 5 ms / 400 V _{AC}

Weitere technische Daten auf Seite 33

Bestelldaten	
Teile-Nr.	Bestelltext
149001-61101	Netzteil COMPETENT-COSMO 24 V / 20 A – 3 ph

Abmessungen [mm]
B x H x T 240 x 153 x 86



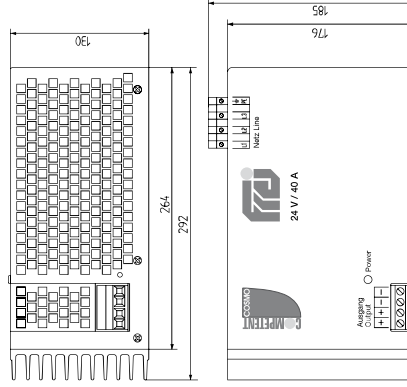
PRIMÄRSCHALTREGLER 24 V / 40 A - 3 ph
960 W – Einbaustromversorgung

- 3 x 340 – 550 V_{AC} Eingang
- Sicherheit nach VDE 0805 / EN 60950 / IEC 950
- Hoher Wirkungsgrad
- Ausgangsspannungsbereich 23 – 27 V_{DC}
- Funkenstört nach EN 55011 / EN 55022 Klasse B
- Störfestigkeit nach EN 50082-1/-2
- Dauerkurzschluss- und dauerleerlaufst
- Anschluss über Schraub-Steckverbinder
- Kompaktes Gehäuse
- Gewicht ca. 3,6 kg
- Betriebsanzeige (LED)
- Für zweiphasigen Betrieb geeignet, jedoch ausserhalb der Approbation



Abmessungen [mm]

B x H x T 292 x 185 x 130



Technische Daten

Eingang	3 x 380 – 500 V _{AC} 47 – 63 Hz
Nennspannung	3 x 340 – 550 V _{AC} 47 – 63 Hz
Eingangsspannungsbereich	480 – 770 V _{DC}
DC-Eingangsspannung	3 x 3 A bei 3 x 400 V _{AC}
Eingangsnennstrom	< 50 A
Einschaltstromstoß	0,63 kapazitiv bei 400 V _{AC}
Ausgang	24 V _{DC} ± 1%
Ausgangsspannung	23 – 27 V _{DC}
Einstellbereich typisch	Max. Abgabeleistung 960 W
Ausgangsgleichstrom	0 – 40 A bei Einstellung auf 27 V _{DC}
Ripple	< 100 mV _{pp}
Strombegrenzung typisch	48 A
Parallelbetrieb	Ja max. 35,5 A
Wirkungsgrad typisch	90 %
Netztausfallüberbrückung	> 5 ms / 400 V _{AC}

Weitere technische Daten auf Seite 33

Bestelldaten

Teile-Nr.	149001-71101
Bestelltext	Netzteil COMPETENT-COSMO 24 V / 40 A – 3 ph

PRIMÄRSCHALTREGLER 24 V / 40 A - 3 ph
960 W – Einbaustromversorgung

- Eingang 3 x 342 – 550 V_{AC}
- Wirkungsgrad 93%
- Ausgangsspannungsbereich 22,5 – 27,5 V_{DC}
- Störfestigkeit nach EN 61000-1/-2
- Kompaktes Gehäuse
- Dauerkurzschluss- und dauerleerlaufst
- Anschluss über Schraub-Steckverbinder und Federkraftklemmen
- Gewicht ca. 2,5 kg
- Betriebsanzeige (LED)
- Kurzzeitiger Boost 80 A / 2 sec
- Power Good Signal
- Sicherheit nach VDE 0805 / EN 60950 / IEC 950
- Funkenstört nach EN 55011 Klasse B



Technische Daten

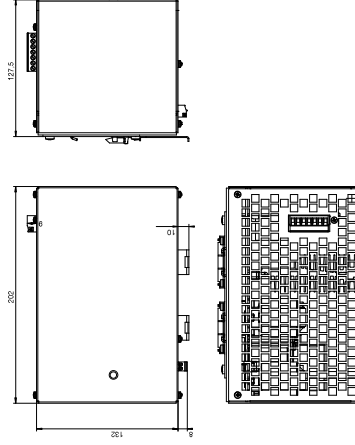
Eingang	3 x 380 – 500 V _{AC} 47 – 63 Hz
Nennspannung	3 x 342 – 550 V _{AC} 47 – 63 Hz
Eingangsspannungsbereich	480 – 780 V _{DC}
DC-Eingangsspannung	24,0 V _{DC} ± 1%
Ausgang	22,5 – 27,5 V _{DC}
Ausgangsspannung	0 – 40 A, 0 – 80 A für 2 sec
Einstellbereich typisch	41,5 A
Ausgangsstrom	93%
Strombegrenzung typisch	> 7 ms / 400 V _{AC}
Wirkungsgrad typisch	
Netztausfallüberbrückung	
Betriebsanzeige	Einfarbige LED
„POWER“/Power Fail	
Meldeaussgang	Open Collector / 24 V 8 mA, 5 V 45 mA
Power Good	Vorwiderstand entsprechend wählen

Allgemein

Gewicht	2,5 kg
Umgebungstemperatur	0 – 60°C, ab 50°C Derating 2,5%/K
Schutzart	IP 20
Befestigung	Hutschiennenmontage
Anschluss	Schraub-Steckverbinder / Federkraftklemmen

Abmessungen [mm]

B x H x T 202 x 132 x 127,5



Bestelldaten

Teile-Nr.	149001-71001
Bestelltext	COMPETENT-COSMO Primärschaltregler 24 V / 40 A – 3 ph



AS-INTERFACE PRIMÄRSCHALTREGLER COMPETENT-COSMO 31,2 V / 4 A

125 W – Einbaustromversorgung

- 90 – 265 V_{AC} Eingang
- Sicherheit nach VDE 0805 / EN 60950 / IEC 950
- PFC nach EN 61000-3-2
- Ausgangsspannung 31,2 V_{DC} ± 1 %
- Funkentstört nach EN 55011 / EN 55022 Klasse B
- Störfestigkeit nach EN 50082-1 / -2
- Dauerkurzschluss- und dauerleerlaufest
- Anschluss über Schraub-Steckverbinder
- Gehäusebreite nur 70 mm, Vertikalbauform auf Hutschiene
- Gewicht ca. 0,79 kg
- Betriebsanzeige (LED)
- Überlastanzeige (LED)
- Sonderausführung Klasse II



Technische Daten

Eingang	100 – 240 V _{AC} 47 – 63 Hz
Nennspannung	90 – 265 V _{AC}
Eingangsspannungsbereich	130 – 370 V _{DC}
DC-Eingangsspannung	0,9 A bei 230 V _{AC}
Eingangsnennstrom	2,2 A bei 115 V _{AC}
Einschaltstromstoß	< 30 A
Sicherung	T 3,15 A / 250 V intern
Leistungsfaktor cos φ	0,5 kapazitiv bei 230 V _{AC} 0,58 kapazitiv bei 115 V _{AC}
PFC-Norm (Oberwellen)	EN 61000-3-2
Ausgang	31,2 V _{DC} ± 1 %
Ausgangsgleichstrom	0 – 4 A
Ripple	< 50 mV _{pp}
Strombegrenzung typisch	4,5 A
Wirkungsgrad typisch	89 %
Netztaustalüberbrückung	> 20 ms / 230 V _{AC} > 15 ms 115 V _{AC}

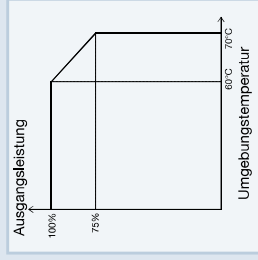
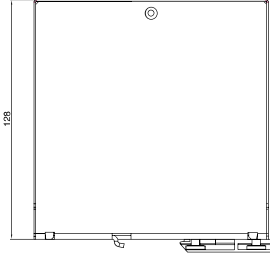
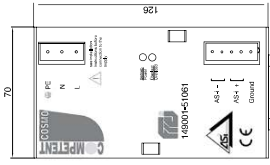
Weitere technische Daten auf Seite 33

Bestelldaten

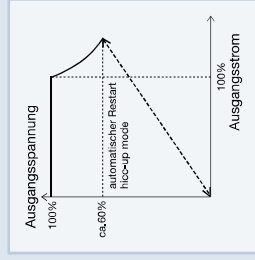
Teil-Nr.	Bestelltext
149001-51061	Netzteil AS-interface 31,2 V / 4 A

Abmessungen [mm]

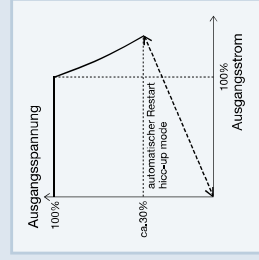
B x H x T 70 x 126 x 128



Derating



Strombegrenzungskennlinie
1,25 / 2 / 2,5 A
sowie Vertikalbauform 5 / 10 / 20 A



Strombegrenzungskennlinie
5 / 10 / 20 / 40 A

Regelung	< 0,2 % bei U _{Ein} ± 15 % < 1 % bei 0 A → > I _{Nenn} < 2 ms bei 10 → 90 % I _{Nenn} Überschwinger < 2 %
Schutz und Überwachung	Dauerkurzschlussfest (siehe Diagramm) Ja Überlastfest Ja Ausgangsüberspannungsabschaltung Ja
Sicherheit	VDE 0805 / DIN EN 60950 / IEC 950 / UL1950 Sicherheitsteilschaltung (SELV) DIN EN 60950 Klasse I / Klasse II bei 149002-31001 und 149002-21001 IP 20 < 0,25 mA (47 – 63 Hz Netzfrequenz) < 0,75 mA (47 – 63 Hz Netzfrequenz) < 3,50 mA (47 – 63 Hz Netzfrequenz) (gilt nicht für DC / DC-Wandler)
EMV CE - zertifiziert	Störaussendung DIN EN 55011 Klasse B Störfestigkeit DIN EN 61000-6-2 Entspricht DIN EN 61000-4-2 8 kV Kontaktentladung 15 kV Luftentladung Entspricht DIN EN 61000-4-3 10 V/m Entspricht DIN EN 61000-4-4 4 kV Eingang 2 kV Ausgang Entspricht DIN EN 61000-4-5 4 kV asymmetrisch 4 kV symmetrisch Entspricht DIN EN 61000-4-6 10 V, 150 kHz ... 80 MHz
Betriebsdaten	-10 °C bis +70 °C, bei freier Konvektion, nicht kondensierend 2,5 % / K ab +60 °C (siehe Diagramm) -25 °C bis +85 °C
Einbau	Klemmenter zur Befestigung auf Hutschiene DIN EN 50022-35 Wandhängend Eingangsklemmen oben Ausgangsklemmen unten