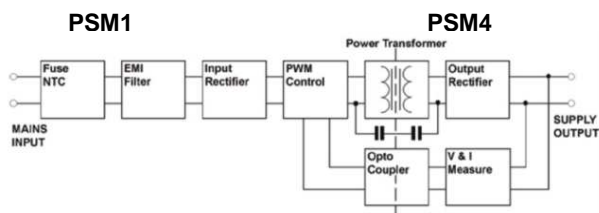


# PSM - Serie

## EHS Einphasen-Stromversorgungen im DIN-Gehäuse

Getaktet, stabilisiert



- Gebaut nach **EuP directive 2005/32/EC - ECO POWER** – Richtlinie
- Wand- oder Hutschienen-Montage
- Extrem kompakte Bauweise
- Grösse: 1 – 6 Module (1 M = 17,5mm)
- hoher Wirkungsgrad, hohe Stabilität
- Schutzgrad: IP20
- Kurzschluss-, Überlast- und Übertemperaturfest
- Max. Umgebungstemperatur 50°C ohne Derating
- Sicherheit: EN60950, UL508
- EMV: EN55022/B, EN61000-4
- **Sekundärspannung einstellbar** ab Baugrösse 2 M: 12 – 14VDC oder 24 – 28VDC



2006/95/ECC - 89/336

EHS Nr.	Leistung	Ausgangs-		Eingangs-Spannung (AC)	Grösse	Wirkungsgrad	Typ	Preis CHF
		Spannung (DC)	Strom					
302995	10W	12V	0.83A	230V ±15%	1 M	75 – 78%	PSM1/10.12	33.95
302996	“	24V	0.41A	“	“	78 – 80%	PSM1/10.24	33.95
302997	12W	12V	1.0A	90 - 264V	“	75 – 78%	PSM1/12.12	36.90
302998	“	24V	0.5A	“	“	78 – 80%	PSM1/12.24	36.90
303883	15W	12V	1.25A	“	“	75 – 78%	PSM1/15.12	38.15
303884	“	24V	0.625A	“	“	78 – 80%	PSM1/15.24	38.15
303166	18W	12V	1.5A	“	2 M	75 – 78%	PSM2/18.12	45.10
303167	“	24V	0.75A	“	“	78 – 80%	PSM2/18.24	45.10
303168	24W	12V	2.0A	“	“	75 – 78%	PSM2/24.12	45.50
303165	“	24V	1.0A	“	“	78 – 80%	PSM2/24.24	45.50
303229	30W	12V	2.5A	“	3 M	75 – 78%	PSM3/30.12	53.30
303330	“	24V	1.25A	“	“	78 – 80%	PSM3/30.24	53.30
303028	36W	12V	3.0A	“	4 M	84 – 86%	PSM4/36.12	57.40
303212	“	24V	1.5A	“	“	84 – 86%	PSM4/36.24	57.40
303029	48W	12V	4.0A	“	“	83 – 87%	PSM4/48.12	65.40
303030	“	24V	2.0A	“	“	86 – 89%	PSM4/48.24	65.40
302999	60W	12V	5.0A	“	“	83 – 87%	PSM4/60.12	66.20
303000	“	24V	2.5A	“	“	85 – 90%	PSM4/60.24	66.20
303031	72W	24V	3.0A	230V ±15%	“	90%	PSM4/72.24	65.20
303032	96W	24V	4.0A	“	“	90%	PSM4/96.24	68.50
303698	120W	24V	5.0A	“	6 M	> 90%	PSM6/120.24	89.35

### Klemmenabdeckungen zu PSM Typen

für Primärseite und Sekundärseite  
Material ABS, Farbe hellgrau

EHS Nr.	Grösse	Typ	Preis CHF
303313	4 M	PSM/KLAB/4MABS	1.40

## EHS Einphasen-Stromversorgungen im DIN-Gehäuse (alte Serie)

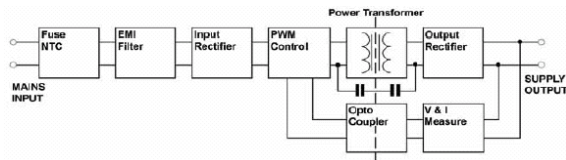
Stromversorgungen im DIN-Gehäuse Serie TBD2 nach EN 61558, für Wand- oder Hutschienen-Montage

**Nur solange Vorrat! Für Neuprojekte Stromversorgungen der PSM-Serie verwenden.**

**Getaktet, stabilisiert**

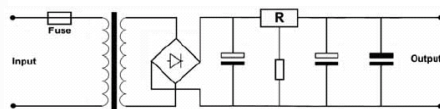


- Isolationsklasse: II
- Schutzgrad: IP20
- Betriebsbedingung: Dauerbetrieb
- Kurzschluss-, Überlast- und Übertemperaturfest
- Relative Feuchtigkeit: 5 - 90 %
- Eingang und Ausgang auf Klemmen geführt
- Gehäusefarbe: RAL 7035 (grau)
- MTBF (MIL HDBK217): 180'000 h
- Normen: Sicherheit EN 60950 / UL 508
- EMV: EN 61000-4 – EN 55022/B



EHS Nr.	Leistung	Ausgangs-		Eingangs-Spannung (AC)	Grösse	Typ	Preis CHF
		Spannung (DC)	Strom				
302812	30W	12 – 14V	2.5A	“	4 M	TBD2/AS.0250.12/ET4	45.80
302158	75W	24 – 28V	3.0A	“	6 M	TBD2/AS.0300.24/ET6	57.30

**Linear geregelt, stabilisiert**



- Isolationsklasse: II
- Schutzgrad: IP20
- Betriebsbedingung: Dauerbetrieb
- Relative Feuchtigkeit: 5 - 90 %
- Eingang und Ausgang auf Klemmen geführt
- Gehäusefarbe: RAL 7035 (grau)
- MTBF (MIL HDBK217): 180'000 h
- Normen: Sicherheit EN 61558
- EMV: EN 61000-4 – EN 55022/B

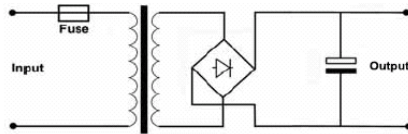


EHS Nr.	Leistung	Ausgangs-		Eingang Spannung (AC)	Schutz		Grösse	Typ	Preis CHF
		Spannung (DC)	Strom		Primär	Sek.			
302131	6W	12V	0.5A	230V±10%	Feinsicherung	-	5 M	TBD2/AR.0050.12/F5	27.35
302136	12W	24V	0.5A	“	“	-	6 M	TBD2/AR.0050.24/F6	35.25
302132	“	12V	1.0A	“	“	-	“	TBD2/AR.0100.12/F6	34.20
302137	24W	24V	1.0A	“	Elektronisch	-	8 M	TBD2/AR.0100.24/E8	54.70
302134	18W	12V	1.5A	“	“	-	“	TBD2/AR.0150.12/E8	58.15

## EHS Einphasen-Stromversorgungen im DIN-Gehäuse

Stromversorgungen im DIN-Gehäuse Serie TBD2 nach EN 61558, für Wand- oder Hutschienen-Montage

**Geglättet, nicht stabilisiert**



- Isolationsklasse: II
- Schutzgrad: IP20
- Betriebsbedingung: Dauerbetrieb
- Relative Feuchtigkeit: 5 - 90 %
- Eingang und Ausgang auf Klemmen geführt
- Gehäusefarbe: RAL 7035 (grau)
- MTBF (MIL HDBK217): 180'000 h
- **Normen:** Sicherheit EN 61558  
EMV: EN 61000-4 – EN 55022/B



EHS Nr.	Leistung	Ausgangs-		Eingang Spannung (AC)	Schutz		Grösse	Typ	Preis CHF
		Spannung (DC)	Strom		Primär	Sek.			
302120	6 W	12 V	0,5 A	230V±10%	Feinsicherung	-	5 M	TBD2/AL.0050.12/F5	25.50
302127	12 W	24 V	0,5 A	"	"	-	"	TBD2/AL.0050.24/F5	26.00
302121	"	12 V	1,0 A	"	"	-	"	TBD2/AL.0100.12/F5	27.45
302128	24 W	24 V	1,0 A	"	"	-	6 M	TBD2/AL.0100.24/F6	36.05
302122	"	12 V	2,0 A	"	"	-	"	TBD2/AL.0200.12/F6	36.25
302129	48 W	24 V	2,0 A	"	PTC	-	8 M	TBD2/AL.0200.24/P8	64.65
302123	36 W	12 V	3,0 A	"	"	-	"	TBD2/AL.0300.12/P8	60.35

## Sonnerie- oder Klingeltransformatoren für Kurzzeitbetrieb

Nur für Anwendungen in Sonnerieanlagen geeignet

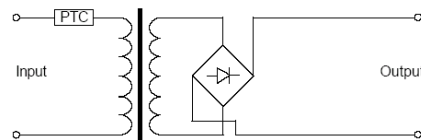
**Nicht für Dauerbetrieb!**

**Hohe Leerlaufspannungen:**

- Nennspannung: 12V, Leerlaufspannung: 19 Vrms

- Nennspannung: 24V, Leerlaufspannung: 34 Vrms

Gebaut nach EN61558-1



EHS Nr.	Leistung	Ausgangs-		Eingang Spannung (AC)	Schutz		Grösse	Typ	Preis CHF
		Spannung (DC)	Strom		Primär	Sek.			
302300	12 W	12 V	1,0 A	230V±10%	PTC	-	2 M	TBAL010012	38.50
302283	24 W	24 V	1,0 A	230V±10%	PTC	-	3 M	TBAL010024	39.90

## Klemmenabdeckungen passend zu TBD2 Geräten

für Primärseite, Material ABS, Farbe hellgrau

EHS Nr.	Grösse	Typ	Preis CHF
302278	3 M	TBD2/KLAB/3MABS	1.25
303018	4 M	TBD2/KLAB/4MABS	1.25
302279	5 M	TBD2/KLAB/5MABS	1.25
302312	6 M	TBD2/KLAB/6MABS	1.25
302280	8 M	TBD2/KLAB/8MABS	1.25